

LATVIJAS POTENCIĀLS KĻŪT PAR REĢIONĀLO SPORTA CENTRU

KO MĒS IEGŪSTAM NO STARPTAUTISKIEM SPORTA PASĀKUMIEM

SPORTA FORUMS

FINANSĒJUMS SPORTĀ JEB CIK MAKSĀ SPORTS?

26. SEPTEMBRIS RĪGA





PASĀKUMI

LATVIJĀ GADĀ NOTIEK VISMAZ 10 NOZĪMĪGI SPORTA PASĀKUMI:

- LATTELEKOM RĪGAS MARATONS
- AUTOSPORTĀ RX OF LATVIA UN ERC LIEPĀJAS RALLIJS
- MOTOSPORTĀ MXGP OF LATVIA UN SPEEDWAY GRAND PRIX OF LATVIA
- BASKETBOLS
- HOKEJS
- FUTBOLS
- SIGULDĀ – KAMANIŅAS, SKELETONS UN BOBSLEJS
- VOLEJBOLS
- FLORBOLS
- ŠAHS, ORIENTĒŠANĀS, RITENBRAUKŠANA, CĪŅAS SPORTS, VIEGLATLĒTIKA

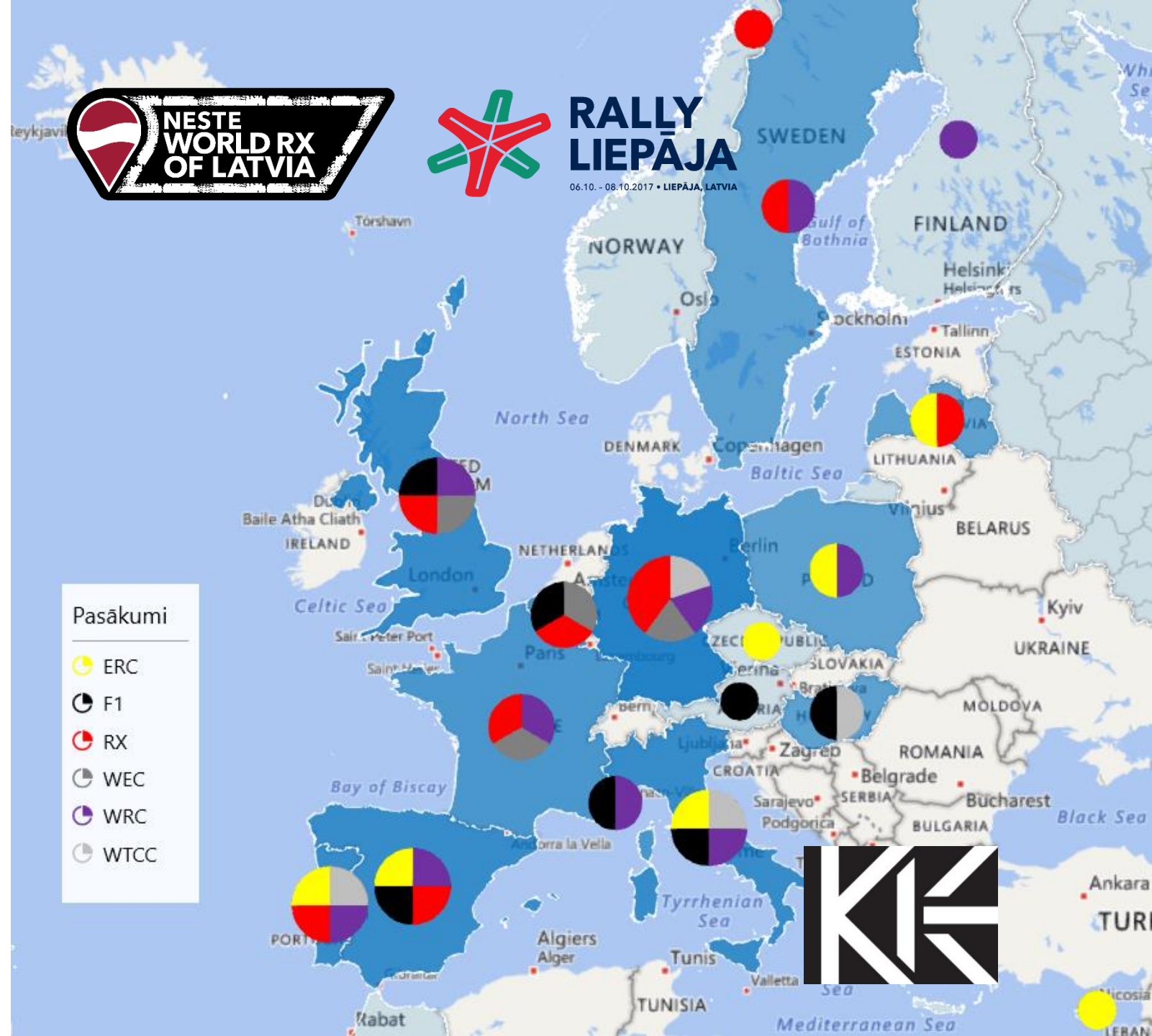
LSFP KATRU GADU ATBALSTA VĒL 40-50 VIDĒJA IZMĒRA STARPTAUTISKUS SPORTA PASĀKUMUS.

VALSTS ATBALSTS GADĀ 2-3 MILJONI EUR.

VIENTA METODIKA IZM - PĒTĪJUMS PAR LIELA MĒROGA SPORTA PASĀKUMU IETEKMI UZ LATVIJAS EKONOMIKU.

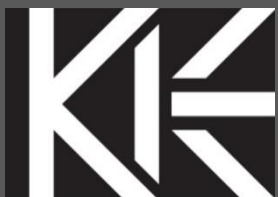
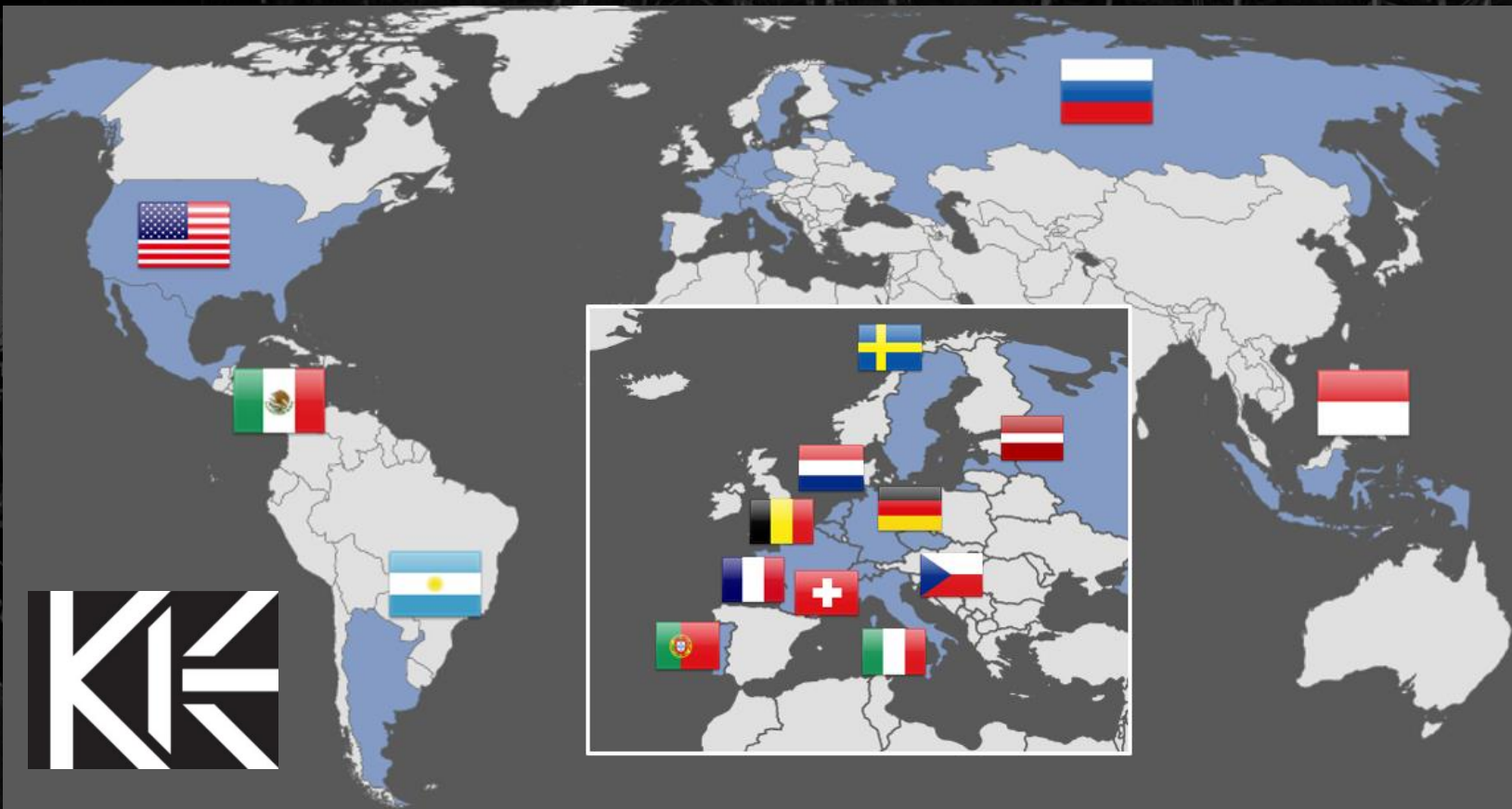
FIA ORGANIZĒTIE AUTOSPORTA PASĀKUMI EIROPĀ

- ❑ Latvijā organizētie pasākumi, kā **Neste World RX of Latvia** un **Rally Liepāja** FIA Eiropas rallija čempionāta posms, **nodrošina, ka Latvija ir vietējā reģiona starptautisko autosporta pasākumu centrs.**
- ❑ Kartē ir izceltas piecu pasaules un Eiropas rallija čempionāta posmu norises valstis. Valstis ar zilu ir izceltas pēc to organizēto pasākumu skaita, un apļos ir redzams, kurās valstīs norisinās attiecīgie FIA sacensību posmi.
- ❑ Sistemātisku pasākumu rīkošana Latvijā palīdz piesaistīt tiem braucējus un autosporta fanus no visas Eiropas.



MXGP 2017. GADA NORISES VALSTIS

LATVIJA IR ARĪ VIENS NO PASAULES MOTOKROSA CENTRIEM



RIGN

Lattelecom
RIGA
MARATHON
2017

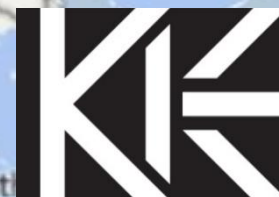


- ❑ Latvijā jau 27. reizi norisinās Lattelecom Rīgas maratons.
- ❑ Kopš 2012. gada Rīgas Maratons notiek ar prestižo IAAF bronzas kvalitātes zīmi, bet kopā ar valsts atbalstu tas spētu piesaistīti zelta kvalifikācijas zīmi.
- ❑ Tas nodrošinātu, ka Rīga kļūst par vietējā reģiona (Skandināvija, Baltija, Austrumeiropa) maratona centru.

Gold

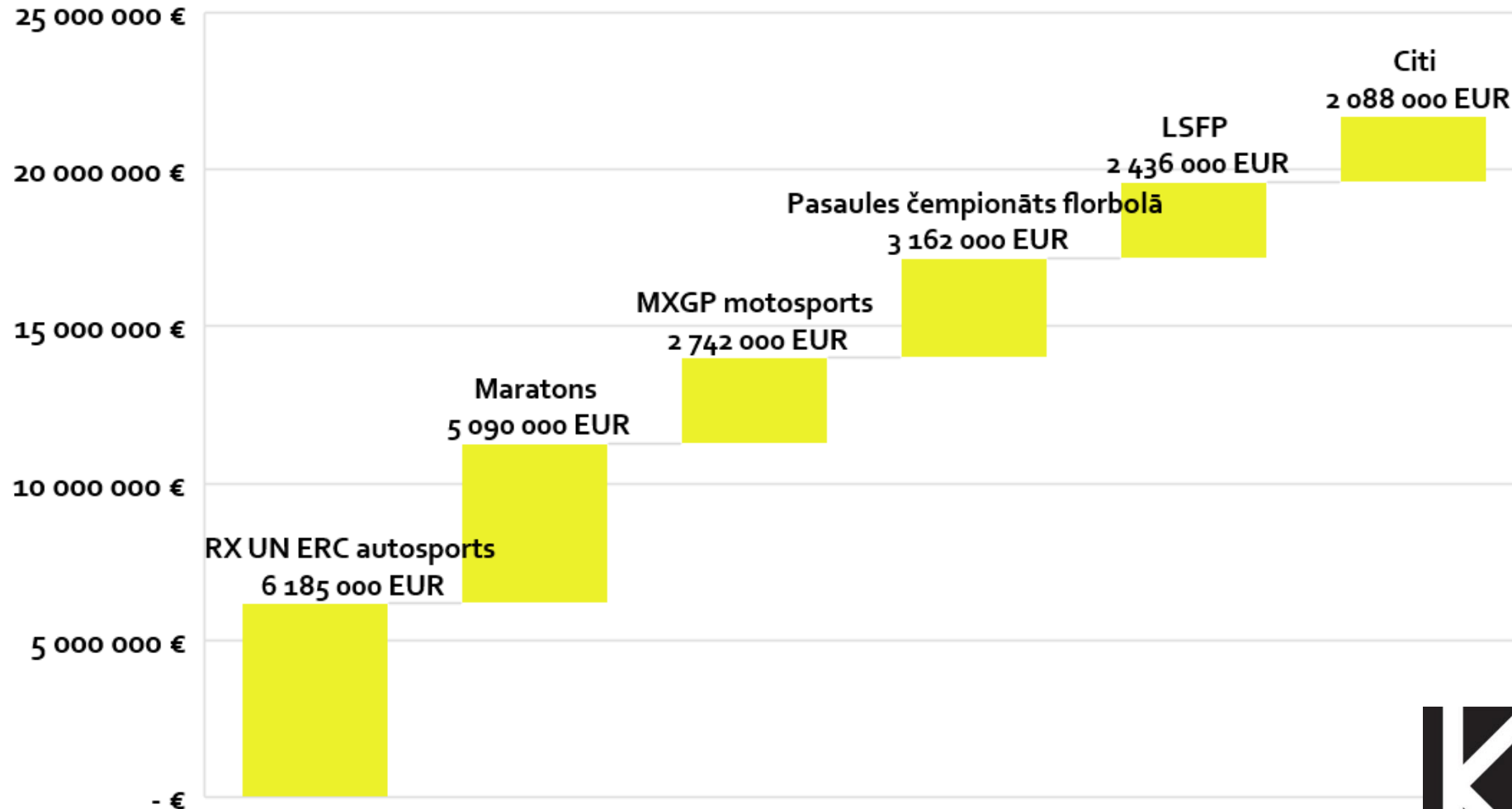
Silver

Day of Biscay



ANKARA
KEY

ĒKONOMISKĀ IETEKME 2016. UN 2017. GADĀ



ĀRVALSTU VIESU TĒRIŅI LATVIJĀ

☐ CSP DATI PA ĀRVALSTU VIESU DIENAS TĒRIŅIEM LATVIJĀ

- ☐ KAIMIŅVALSTIS 52 EUR
- ☐ RIETUMEIROPA 80 EUR
- ☐ SKANDINĀVIJA 94 EUR
- ☐ CITAS VALSTIS 54 EUR
- ☐ VIETĒJIE 22 EUR

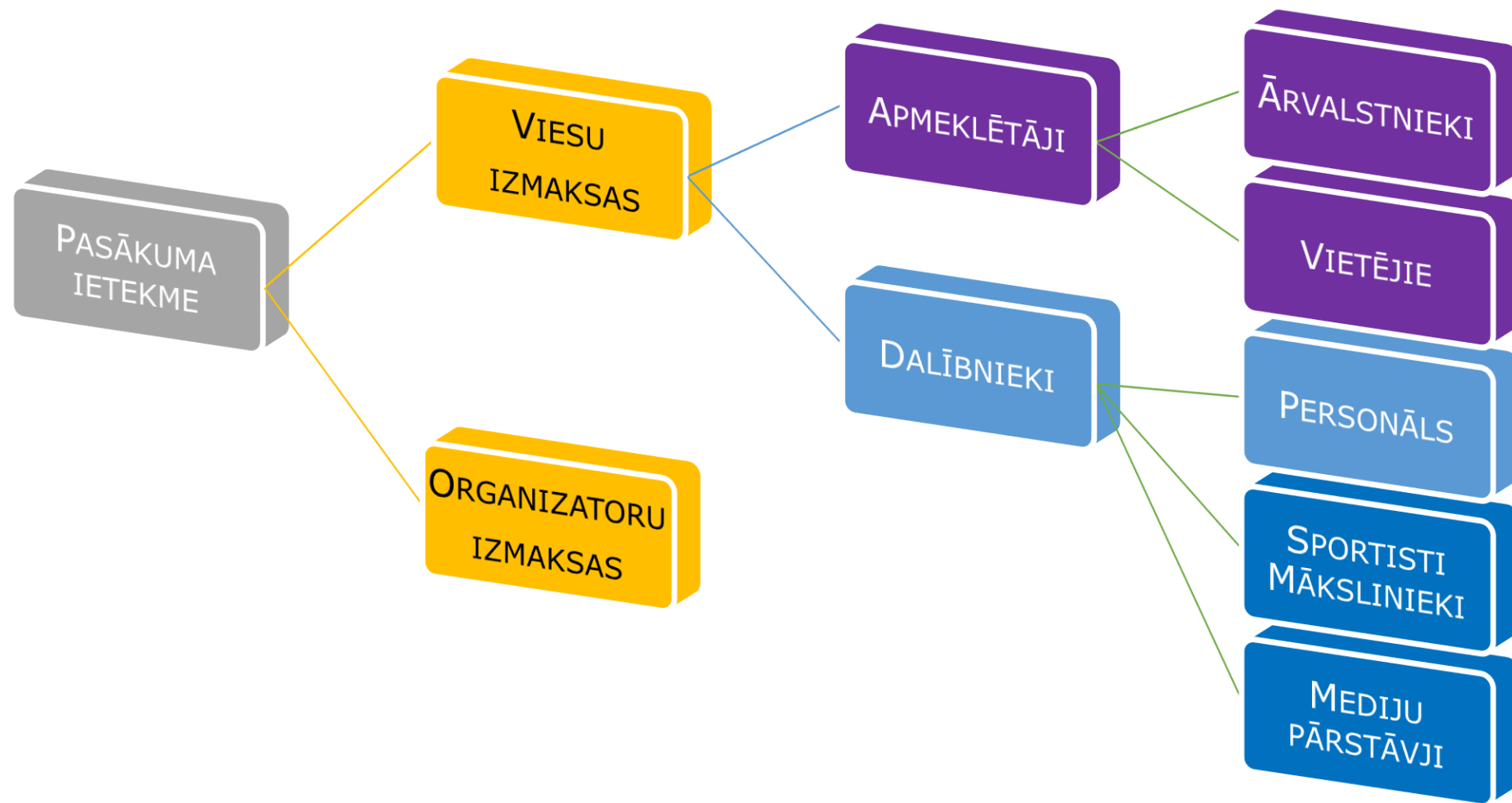
☐ STARPTAUTISKIE SPORTA PASĀKUMU VIESU VIDĒJIE TĒRIŅI

- ☐ KAIMIŅVALSTIS 90 – 160 EUR
- ☐ RIETUMEIROPA 100 – 220 EUR
- ☐ SKANDINĀVIJA 100 – 250 EUR

☐ PIEMĒRS 1 000 000 EUR IETEKMEI

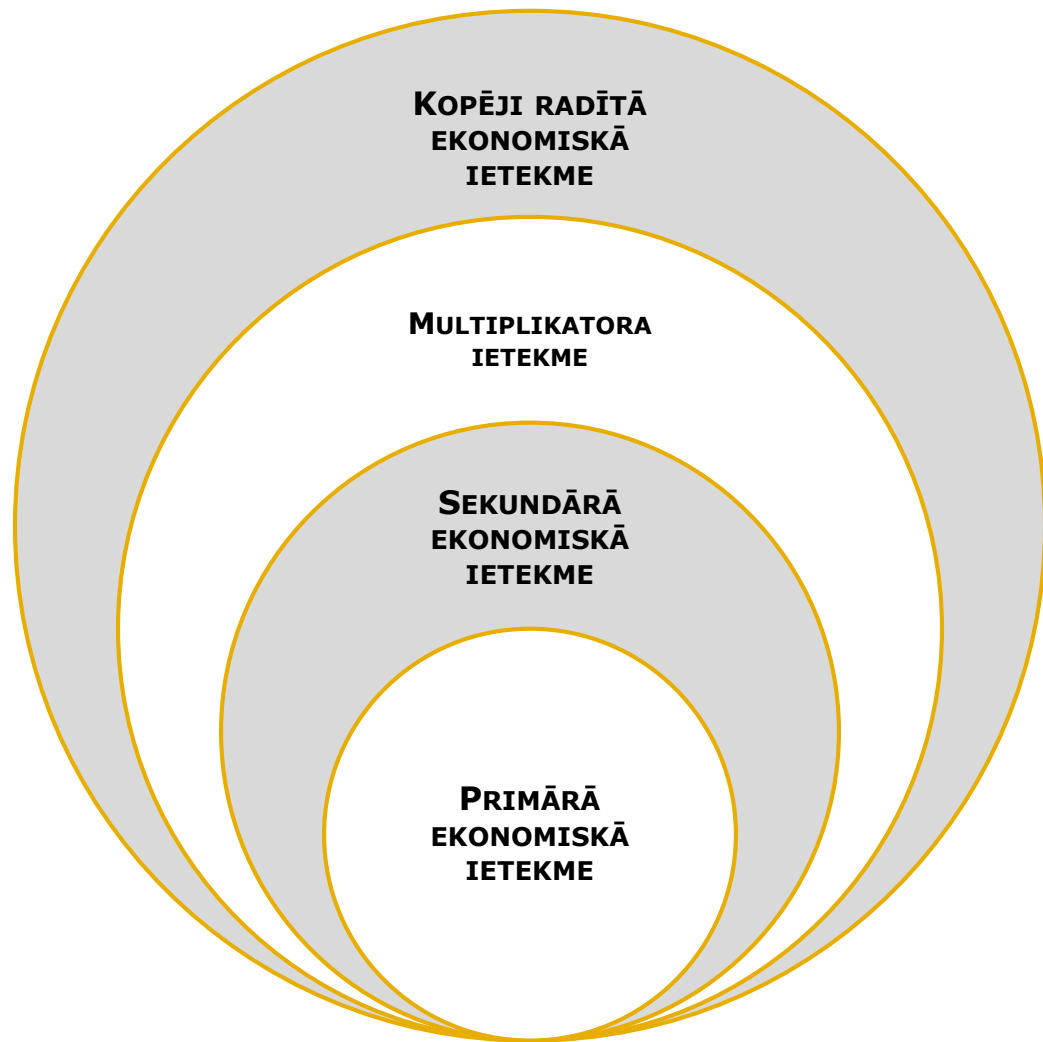
- ☐ 2 000 VIESI
- ☐ 2 DIENAS
- ☐ TĒRIŅI 250 EUR





PASĀKUMA PRIMĀRĀ EKONOMISKĀ IETEKME





PRIMĀRĀ EKONOMISKĀ IETEKME (VIENREIZĒJAM PASĀKUMAM)

- Pasākuma organizatoru un viesu tēriņi
- B2C
- Direct impact

SEKUNDĀRĀ EKONOMISKĀ IETEKME (SISTEMĀTISKĀM PROGRAMMĀM)

- Apkalpojošās sfēras izmaksas
- B2B
- Indirect impact
- Ievērojami vai sistemātiski pasākumi

MULTIPLIKATORA IETEKME (OLIMPISKĀS SPĒLES)

- Radītā ietekme uz naudas cirkulāciju ekonomikā
- Stadionu un kultūras objektu būvniecība

KOPĒJI RADĪTĀ EKONOMISKĀ IETEKME

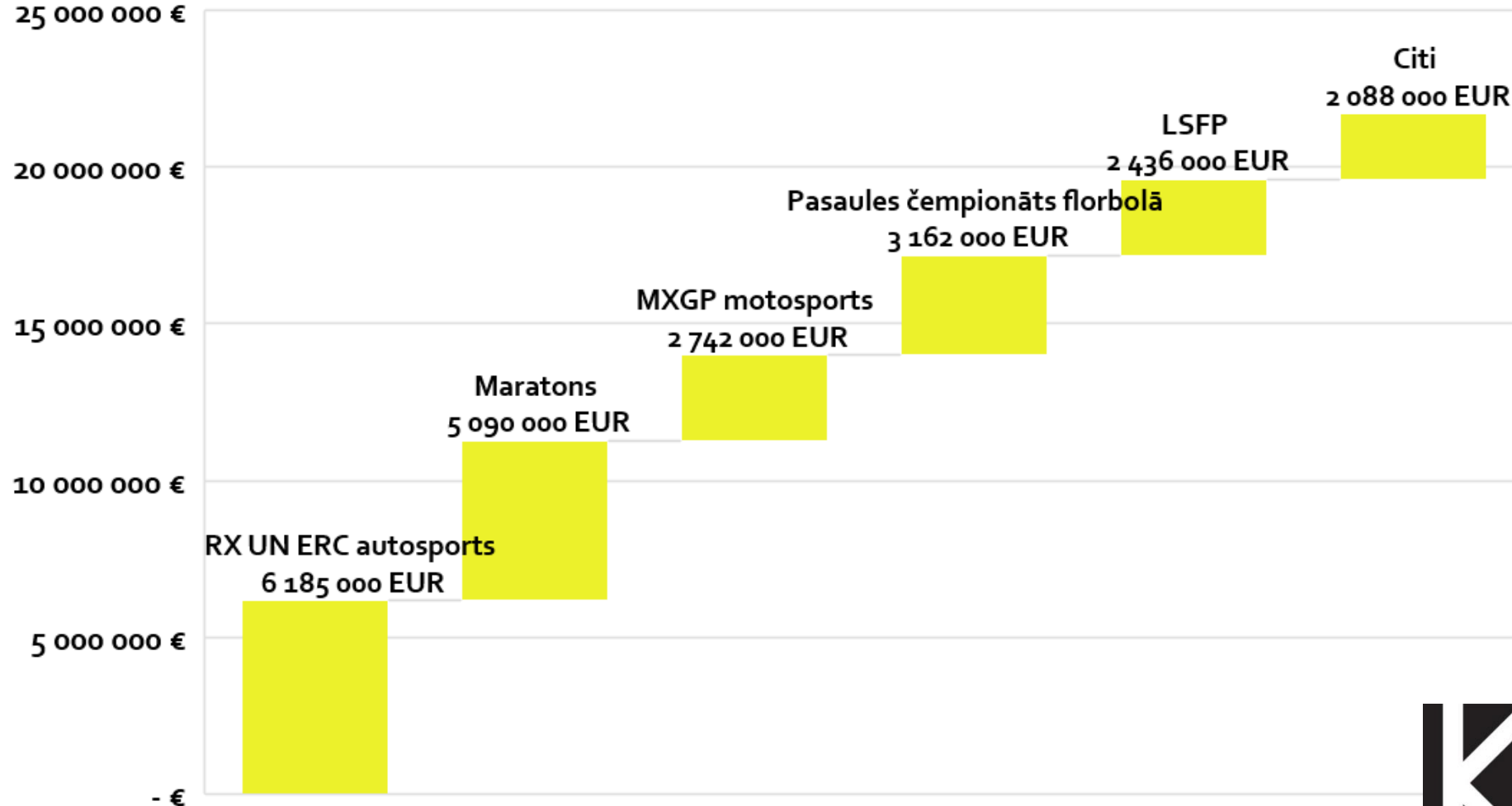


VALSTS ATBALSTĪTO PASĀKUMU IETEKME

- ❑ STARPTAUTISKIE PASĀKUMI EKONOMIKAI GADĀ PIESAIŠTA VAIRĀK KĀ 10 MILJONUS EUR.
- ❑ TĀS IR 4-5 REIZES VAIRĀK NEKĀ TIEM PIEŠĶIRTAIS VALSTS FINANSĒJUMS.
- ❑ **UZ CILVĒKU IZMAKSĀ 2 EUR, BET 5 EUR PIESAIŠTA.**
- ❑ NODOKĻU IENĀKUMUS ATTIECINOT PRET ATBALSTA APMĒRU VALSTS TIEŠĀ VEIDĀ ATPELNA VIDĒJI 70%. (LIELĀKAJIEM PASĀKUMIEM)
- ❑ LSFP ATBALSTĪTIE PASĀKUMI EKONOMIKAI PIESAIŠTA VAIRĀK PAR 1.2 MILJONU EUR KATRU GADU. PAR KATRU PIEŠĶIRTO EUR PIESAIŠTĪTI 6 EUR. (PROGRAMMAS KRITĒRIJI)
- ❑ PASĀKUMOS PIEDALĀS MŪSU SPORTISTI UN GŪST LABUS PANĀKUMUS.



IZMAKSĀ 2 EUR SPORTAM, BET 5 EUR PIESAISTĀM TŪRISMAM.



VALSTS TĒLA VEICINĀŠANA

- ❑ SPECIALIZĒTIES UZ BALTIJAS UN SKANDINĀVIJAS SPORTISTIEM UN APMEKLĒTĀJIEM.
- ❑ VIENOTAS VALSTS PROGRAMMAS IZVEIDE AR LATVIJAS INSTITŪTU UN LIAA TŪRISMA DEPARTAMENTU.
- ❑ ĀRVALSTU SPORTA FANIEM PIEDĀVĀT GATAVU PASĀKUMU KALENDĀRU.
- ❑ NODROŠINĀTU AKTĪVĀKU MEDIJU IESAISTI.



SPORTA UN TŪRISMA SEKTORA INFRASTRUKTŪRA



SISTEMĀTISKA PASĀKUMU RĪKOŠANA ĻAUTU NOZAREI
ATTĪSTĪTIES UN RADĪT DARBAVIETAS, KĀ ARĪ CELTU
PAKALPOJUMU KONKURĒTSPĒJU.

REĢIONĀLO SPORTA CENTRU ATTĪSTĪBAS PLĀNS:

- PIELIETOJAMĪBA,
- NOSLODZE,
- APKĀRTĒJĀ INFRASTRUKTŪRA,
- BIZNESA PLĀNS.





BALTIJAS UN SKANDINĀVIJAS REĢIONA SPORTA CENTRS

STARPTAUTISKI SPORTA PASĀKUMI KĀ VALSTS ATBALSTA PROGRAMMA EKONOMIKAI

- LATVIJA VAR KĻŪT PAR STARPTAUTISKU PASĀKUMU CENTRU VIETĒJĀ REĢIONĀ, KAS ĻAUTU VIETĒJIEM PASĀKUMIEM SPECIALIZĒTIES BALTIJAS UN SKANDINĀVIJAS SPORTISTIEM UN APMEKLĒTĀJIEM.
- IZMAKSĀ 2 EUR, BET 5 EUR PIESAISTA.
- TURPINĀT PROGRAMMAS AR FINANSIĀLU UN EKONOMISKU PAMATOJUMU.

VALSTS TĒLA VEICINĀŠANA

- VIENOTAS VALSTS PROGRAMMAS IZVEIDE AR LATVIJAS INSTITŪTU UN LIAA TŪRISMA DEPARTAMENTU.
- PAPILDUS ĀRVALSTU VIESIEM, KAS IR IERADUŠIES UZ STARPTAUTISKU SPORTA PASĀKUMU, NOTIKUMAM LĪDZI SEKO IEVĒROJAMA MĒRĶAUDITORIJA AR ĀRVALSTNIEKIEM MASU PLAŠSAZIŅAS LĪDZEKĻOS.

SPORTA UN TŪRISMA INFRASTRUKTŪRAS UZLABOŠANA

- REĢIONĀLO SPORTA CENTRU ATTĪSTĪBAS PLĀNS.
- SISTEMĀTISKA PASĀKUMU RĪKOŠANA ĻAUTU VIETĒJAI NOZAREI ATTĪSTĪTIES UN RADĪT JAUNAS DARBAVIETAS, KĀ ARĪ CELTU KOPĒJO TŪRISMA PAKALPOJUMU KONKURĒTSPĒJU UN KVALITĀTI.

VIETĒJO SPORTA TALANTU ATTĪSTĪŠANA!





PASĀKUMU APJOMS, KVALITĀTE UN IZPILDĪJUMS IR JŪSU ROKĀS.
STRĀDĀJAM ORGANIZĒTI, KONKURĒTSPĒJĪGI UN SISTEMĀTISKI.
KOPĀ MĒS AUGSIM!